

Le centre du Village



0 100 m

Réseau Géodésique Français 1993 - coordonnées géographiques

Longitude : 03° 50' 09" E Latitude : 43° 45' 02" N



Au pied de la cabasse, les premiers contreforts des Cévennes



Réseau Géodésique Français 1993 - coordonnées géographiques

Longitude : 03° 50' 34" E Latitude : 43° 45' 03" N



Face au village du Triadou, devant le Pic saint Loup

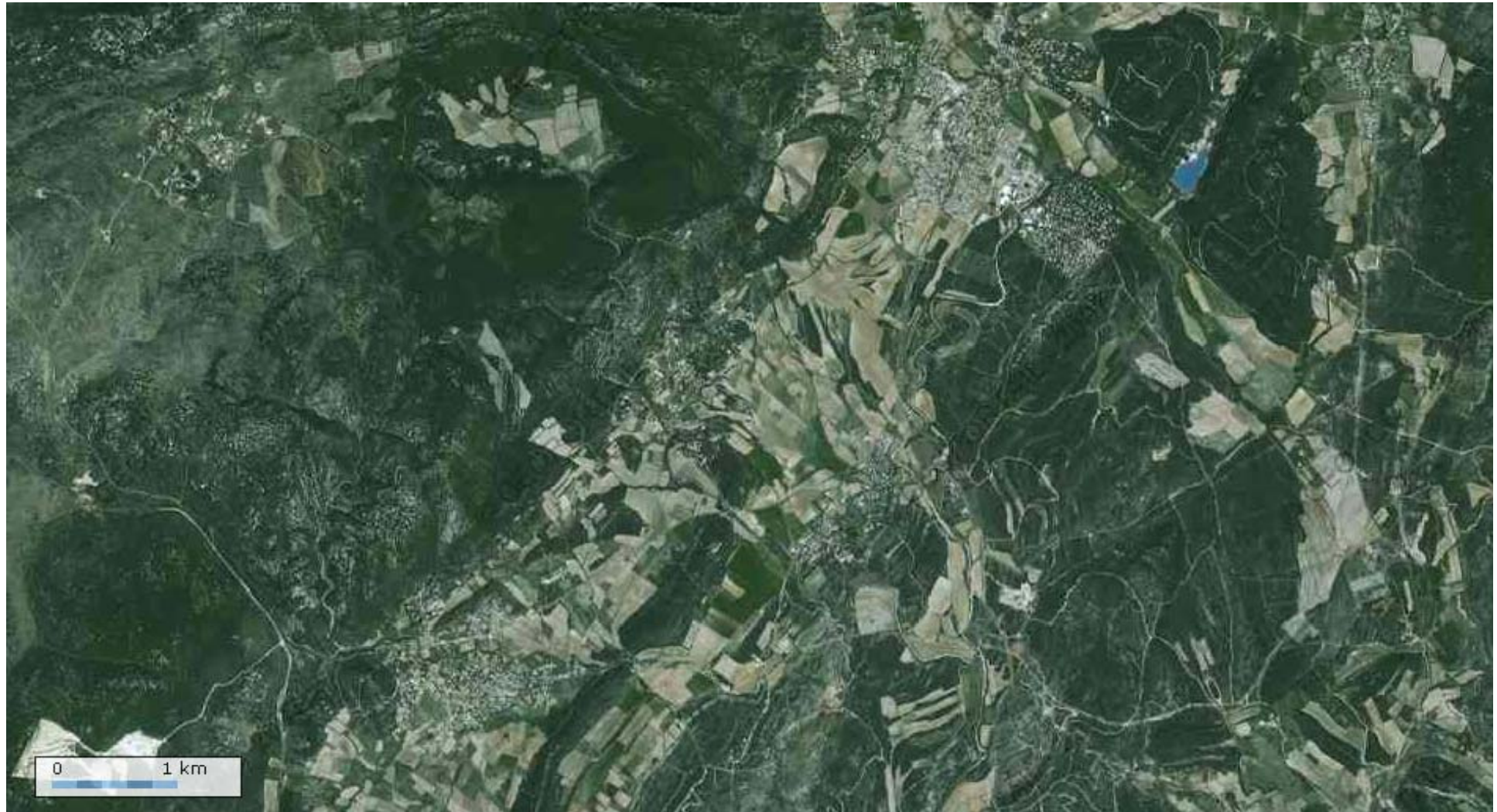


Réseau Géodésique Français 1993 - coordonnées géographiques

Longitude : 03° 50' 51" E Latitude : 43° 45' 08" N



Saint Mathieu de Treviers & le Pic saint Loup, tout proche



Réseau Géodésique Français 1993 - coordonnées géographiques

Longitude : 03° 52' 55" E Latitude : 43° 44' 02" N



A proximité de la mer méditerranéenne et des étangs régionaux, le sud de la France



Réseau Géodésique Français 1993 - coordonnées géographiques

Longitude : 03° 59' 04" E Latitude : 43° 17' 14" N



Village du Sud de l'Europe



Réseau Géodésique Français 1993 - coordonnées géographiques

Longitude : 13° 10' 14" E Latitude : 48° 08' 58" N

